

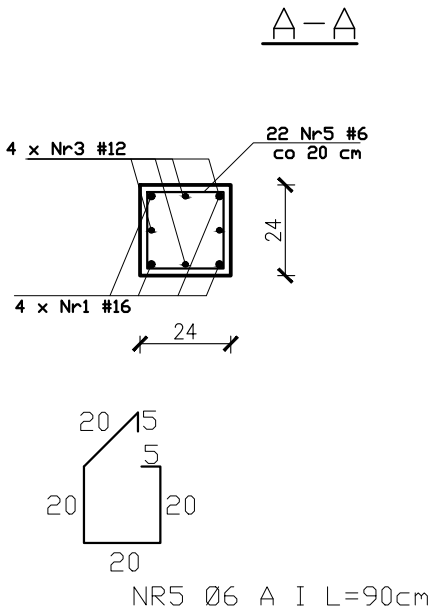
ZESTAWIENIE STALI ZBROJENIOWEJ									
POZ.	NR PRĘTA	Ø [mm]	DŁUGOŚĆ [m]	ILOŚĆ			DŁ. ŁĄCZNA [m]		
				PRĘTÓW	x POZ.	RAZEM	A-IIIIN		
							Ø6	Ø12	Ø16
Poz. S-2- Słup – 2 szt.									
S-2	1	16	4,11	4	2	8			32,90
	2	16	1,46	4	2	8			11,70
	3	12	4,11	4	2	8		32,90	
	4	12	1,46	4	2	8		11,70	
	5	6	0,90	22	2	44	39,60		
DŁUGOŚĆ RAZEM [m]							39,60	44,60	44,60
MASA JEDNOSTKOWA [kg/m]							0,222	0,888	1,580
MASA [kg]							8,80	39,60	70,50
MASA CAŁKOWITA [kg]							118,90		

- 1) Opis kształtu pręta: PN-EN ISO 3766 metoda B (osiowo)
2) Opis długości haka: gabarytowy
3) Długość pręta L: suma wymiarów osiowych

SKALA 1:20

Słup S-2 - 24x24 cm

- ilość: 2
- zbrojenie główne: 4Ø16,4Ø12
- strzemiona: Ø6 (St0S) co 20 cm
- otulina: 3,0 cm



BETON B30 (C25/30)
STAL A-III (34GS)
A-I (St3S)
Otulina zbrojenia 3cm

SŁUP S-2
SKALA 1:20

JEDNOSTKA PROJEKTOWA
PRZEDSIĘBIORSTWO BUDOWLANE TEMPUS SP. Z O.O.
LASOCICE, ul. SZKOLNA 16
64-100 LESZNO
NIP 697-22-25-959
e-mail: tempus@tempus.pl
www.tempus.pl

TEMPUS

INWESTYCJA
ROZBUDOWA Z PRZEBUDOWĄ BUDYNKU SZKOŁY
PODSTAWOWEJ W LASOCICACH

Dziątka nr 319/8
Lasocice, ul. Szkolna 13

INWESTOR
Gmina Świąciechowa
ul. Ułańska 4
64-115 Świąciechowa

NAZWA RYSUNKU
SŁUP-S2

Niniejszy projekt jest chroniony prawem autorskim.
Przedsiębiorstwo Budowlane TEMPUS Sp. z o.o., zgodnie z Ustawą z dnia 4 lutego 1994 r. o prawie autorskim i prawach pokrewnych, zastrzega sobie prawa autorskie i zakazuje bez jego wiedzy i zgody powielania i wykorzystywania tego projektu do celów niezgodnych z jego przeznaczeniem.

PROJEKTANT KONSTRUKCJA	inż. TOMASZ KACZMAREK Uprawnienia nr WKP/0279/PWOK/09 w specjalności konstrukcyjnej	SKALA 1:20
SPRAWDZAJĄCY KONSTRUKCJA	mgr inż. JAKUB RZEŹNICZAK Uprawnienia nr 362/82/Lo w specjalności konstrukcyjnej	NR RYS. K-21
ASYSTENT PROJEKTANTA, OPRACOWAŁ	inż. Maciej Masztalerz	STRONA

DATA OPRACOWANIA GRUDZIEŃ 2021	BRANŻA KONSTRUKCJA
-----------------------------------	-----------------------